

# し 知りたいこと

「ねつが あります。」「せきが たくさんでます。」 のとき

① 会社(かいしゃ)の ひとに はなします。

かいしゃ  
会社は やすみませす。でんわ  
電話で はなします。

② 古河保健所(こがほけんじょ)0280-32-3021(へいじつ  
平日 9時から17時まで)または、

きこく せつしよくそうだん  
帰国・接 触相談センター029-301-3200(まいにち  
毎日24時間)

でんわ  
に電話します。

じぶんの ねつ・せきなど からだの ことを はな  
話します。

③ いえのなかで、かぞくに ウイルスが うつらないように、  
きをつけなければなりません。

・マスクをします。

・べつの へやに います。かぞくから はなれてください。

・トイレ、ふろ、ドアなど かぞくと いっしょに つかうものは、  
つかったら すぐに しょうどく します。

\* いきが くるしいなど びょうきが わるくなったら、

すぐ びょういんに でんわ  
電話します。

● 新型(しんがた)コロナウイルスの情報(じょうほう)

[www.town.sakai.ibaraki.jp/page/page002194.html](http://www.town.sakai.ibaraki.jp/page/page002194.html)



● 新型(しんがた)コロナウイルスの相談(そうだん)

しんぱいなことや わからないことを そうだんできます。

さかいまち  
【境町コールセンター】 まいにち  
毎日 9時から17時

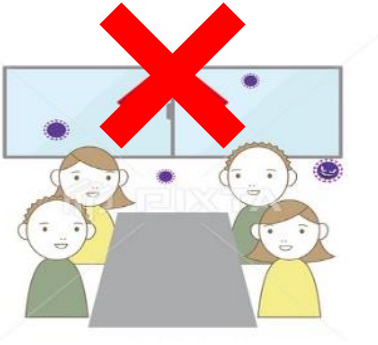
でんわ  
電話 080-8849-0540 または 080-8889-1332

☆ よくある質問と答え ~しりたいこと~ ☆

① 『3密』(3つの密)とは 何ですか？

① 密閉(みっぺい)

まどが しまっています。



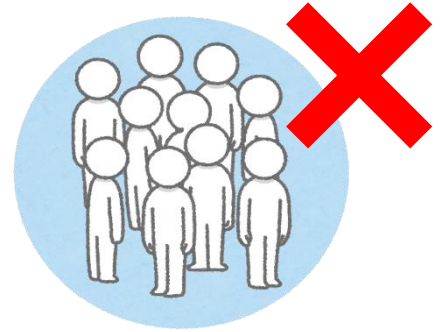
② 密接(みっせつ)

ひとが ちかくに います。



③ 密集(みっしゅう)

ひとが たくさん います。



3密はあぶないです！

② 「わたしは ねつが ありませんから、コロナウイルスの びょうきじゃありません。ともだちと しょくじにいても いいですか？」

だめです。あぶないです！

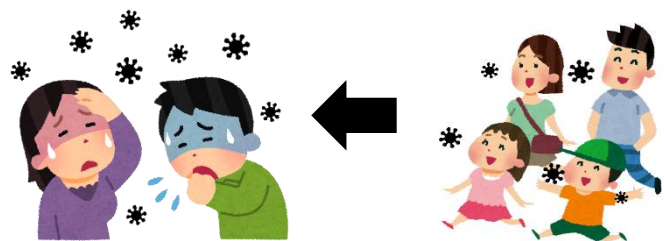
コロナウイルスが からだのなかに はいります。すぐに ねつや せきが できません。

7日から14日あとに ねつや せきが できます。

コロナウイルスの  
びょうきに なりました。  
しかし、はじめは げんきです。  
かぞくで かけました。



でかけた ところの ほかの ひとの からだに  
コロナウイルスが はいります。(うつります。)

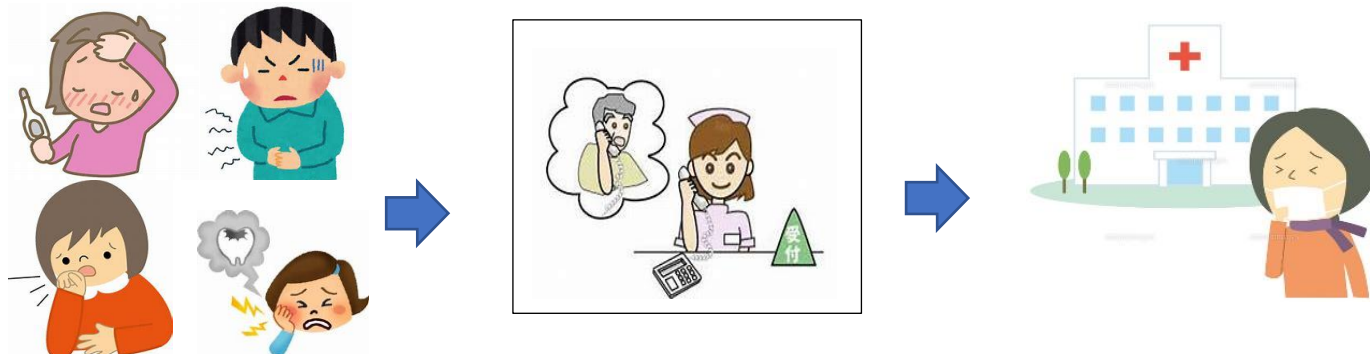


とてもあぶないです！



### ③ びょういんに いきたいです。いいですか？

- \*まえから びょういんに いている ひとは、  
やくそくの ひや やくそくの じかんに いきましょう。
- \*マスクをしていきましょう。



※びょうきのときは、でんわしてから マスクをして、びょういんに いきます。

## ◆ いろいろな てつづき ◆

あたらしいコロナウイルスの びょうきを ひろげないために、こうしん(きかんをのばす)てつづきの おしらせがあります。

### ① ざいりゅうしかく こうしん

2020 ねん6がつ までの ひとは、3かげつかん えんちょうされます。  
みなさんの くのにの ことばで、じょうほうが あります。

<http://www.moj.go.jp/hisho/kouhou/20200131comment.html>

### ② うんてんめんきょ こうしん

**2020 ねん4がつ21にちから しばらく、こうしんの てつづきが できません。**

\* 2020ねん7がつ31にち までの めんきょのひとは、こうしんの しめきりを えんちょうする てつづきが ひつようです。  
ゆうびんで えんちょうの てつづきができます。

わからないことが ありましたら、でんわで きいてください。

さいかいさつしよ 境 警察署: 0280-86-0110 または いばらきけんうんてんめんきょせんたー 茨城県運転免許センター029-293-8811